

埼玉県連合教育研究会 組織・運営図

会員=30,815名の先生方

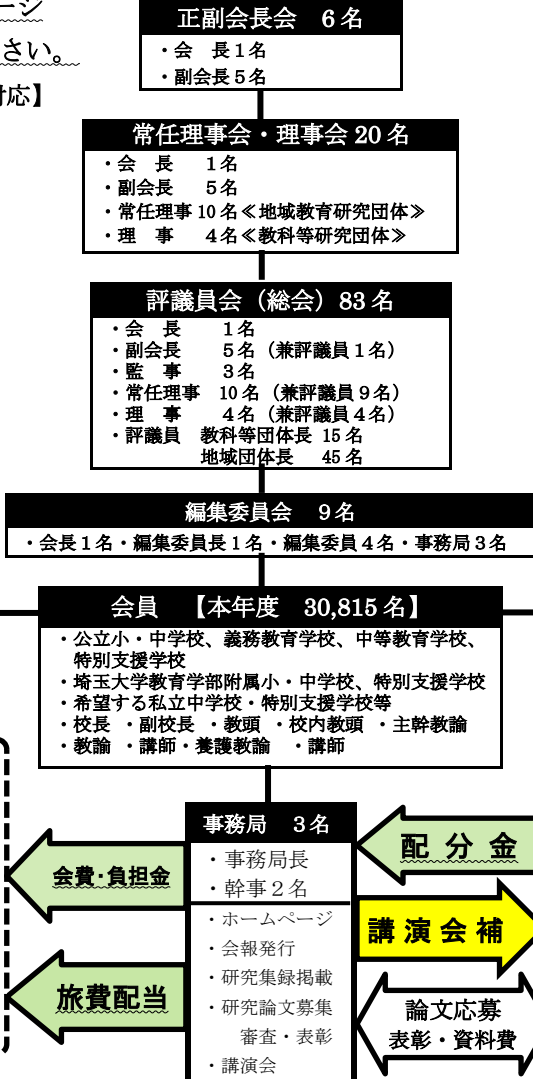
全県 小中学校 1,196校

地域教育研究団体 55※=複数市町村

1	埼玉大附属小	30	東松山市
2	埼玉大附属中	31	小川班※
3	さいたま市	32	菅谷班※
4	川口市	33	玉川班※
5	草加市	34	川島
6	蕨市	35	吉見
7	戸田市	36	秩父※
8	志木市	37	児玉郡本庄市※
9	朝霞市	38	熊谷市
10	新座市	39	深谷市
11	和光市	40	寄居町
12	埼玉大特別支援	41	行田市
13	鴻巣市	42	加須市
14	北本市	43	羽生市
15	上尾市	44	春日部市
16	桶川市	45	越谷市
17	伊奈町	46	久喜市
18	川越市	47	三郷市
19	所沢市	48	蓮田市
20	飯能市	49	幸手市
21	日高市	50	八潮市
22	狭山市	51	杉戸町
23	入間市	52	吉川市
24	富士見市	53	松伏町
25	ふじみ野市	54	白岡市
26	坂戸市	55	宮代町
27	鶴ヶ島市	—	入間地区連合
28	越生班※	—	埼玉連合
29	三芳町	—	—

ホームページ
をご覧ください。
【※スマホ対応】

No.	教科等研究団体 19
1	国語
2	書写
3	社会科
4	算数数学
⑤	理科【関東大会】
6	音楽
⑦	美術【全国大会】
8	保健体育
9	英語
10	道徳
11	特別活動
12	進路指導・キャリア教育
13	学校視聴覚
14	教育心理・教育相談
15	特別支援
16	学校図書館
⑰	中学校技術・家庭科【関東大会】
18	小学校家庭科
19	生活科・総合的な学習の時間



全国関東埼玉大会の開催

助成補助

全国関東埼玉大会への参加

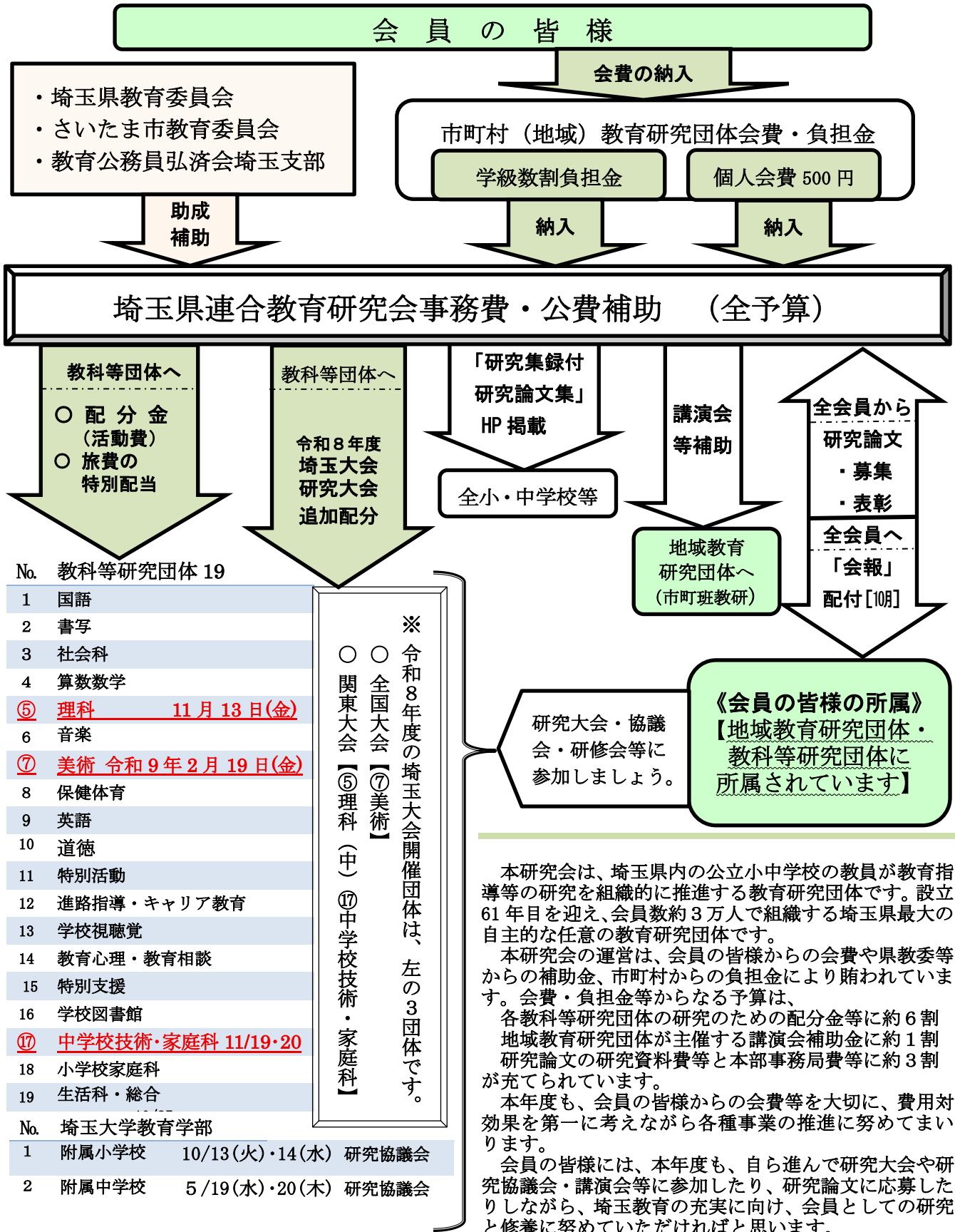
助成・補助 ◀ 埼玉県・さいたま市・教育公務員弘済会から

※ 教科等研究団体の全国・関東地区教育研究大会の開催予定 (令和8年2月5日現在)

小・中学校別	全国大会 (埼玉大会)		関東地区大会 (埼玉大会)	
	小学校	中学校	小学校	中学校
令和8年度	⑦美術	⑦美術	—	⑤理科 ⑰中学校技術・家庭科
令和9年度	—	—	⑪特別活動	⑨保健体育 ⑩特別活動
令和10年度	—	③社会科	⑨英語 ⑬学校視聴覚	⑨英語 ⑬学校視聴覚
令和11年度	—	—	④算数数学 ⑩道徳 ⑮特別支援	④算数数学 ⑮特別支援
令和12年度	—	—	—	①国語 ⑩道徳

埼玉県連合教育研究会の各事業は、会員【30,815名】の皆様
の会費・負担金及び各種補助金等により運営されています。

会費・負担金等の流れ



No. 教科等研究団体 19

- 1 国語
- 2 書写
- 3 社会科
- 4 算数数学
- ⑤ 理科 11月13日(金)
- 6 音楽
- ⑦ 美術 令和9年2月19日(金)
- 8 保健体育
- 9 英語
- 10 道徳
- 11 特別活動
- 12 進路指導・キャリア教育
- 13 学校視聴覚
- 14 教育心理・教育相談
- 15 特別支援
- 16 学校図書館
- ⑰ 中学校技術・家庭科 11/19・20
- 18 小学校家庭科
- 19 生活科・総合

No. 埼玉大学教育学部

- 1 附属小学校 10/13(火)・14(水) 研究協議会
- 2 附属中学校 5/19(水)・20(木) 研究協議会

※令和8年度の埼玉大会開催団体は、左の3団体です。

- 全国大会【⑦美術】
- 関東大会【⑤理科（中）⑰中学校技術・家庭科】